



PBIS TIER 3 NEWSLETTER

October 2023

Tier 3 Indicators

Attendance-

Unexcused periods 43+

Tardies 20+

Behavior-

Referrals 3+

Suspension 2 or more

Citations 2 or more

Academics-

Grades 2 or more Fs

Tiered Data

12 Students with BSP

Attendance-

Tier 1	Tier 2	Tier 3
83%	0%	17%

Academics-

Tier 1	Tier 2	Tier 3
33.33%	8.33%	58.33%

Behavior-

Tier 1	Tier 2	Tier 3
83%	0%	17%

Students Currently receiving Tier 3 services with a Behavior Support Plan 12 Students

83% 8th grade 17% 7th grade

92% Hispanic 8% African American

42% Male 58% Female

25% IEP 17% 504 plan 58% PBIS-BSP

8% Foster 8% McKinney-Vento

25% English Learner 75% English only

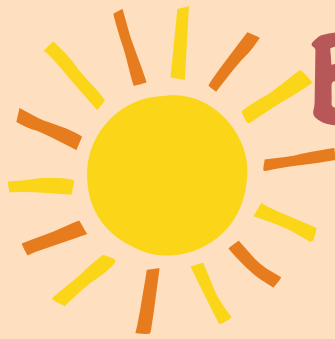
Update

1 Student dropped from Sequoia

2 students in transition to fade out

2 new students from Tier 2 recommendation





Boletín Informativo PBIS NIVEL 3

Octubre 2023

Indicadores de Nivel 3

Asistencia-

Períodos injustificados 43+

Tardanzas 20+

Comportamiento-

Referencias 3+

Suspensión 2 o más

Multas de policía 2 o más

Académicos-

Grados 2 o más Fs

Datos por Nivel

12 estudiantes con BSP

Asistencia-

Nivel 1	Nivel 2	Nivel 3
83%	0%	17%

Académicos-

Nivel 1	Nivel 2	Nivel 3
33.33%	8.33%	58.33%

Comportamiento-

Nivel 1	Nivel 2	Nivel 3
83%	0%	17%

Estudiantes que actualmente reciben servicios de Nivel 3 con un Plan de Apoyo al Comportamiento

12 Estudiantes

83% 8º grado 17% 7º grado

92% hispanos, 8% afroamericanos

42% Hombres 58% Mujeres

25% IEP 17% Plan 504 58% PBIS-BSP

8% Foster 8% McKinney-Vento

25% Aprendices de inglés 75% Solo inglés

Actualizaciones

1 Estudiante se movió de Sequoia

2 estudiantes por salir del programa

2 nuevos estudiantes de la recomendación del Nivel 2

